

Podnikatelský záměr

PRONÁJEM A PROVOZ AUTOKEMPU
PODHRADÍ



Obsah

úvodní informace o žadateli	01
doba pronájmu	02
výše nabízeného nájemného	03
investiční záměry a rozvoj služeb	04
provozní vize	05
nabízené služby	06
ekologická a udržitelná koncepce	07
komunitní spolupráce	08
zajištění provozu	09
co nabídneme dětem	10
záverečné shrnutí	11
přílohy	12

1. Úvodní informace o žadateli

O mně:

Jmenuji se [REDAKCE] a jako jednatelka společnosti Wildfol CZECH s.r.o. se hlásím do výběrového řízení na pronájem autokempu Podhradí. K této lokalitě mám osobní vztah a zároveň v ní vidím velký potenciál, který chceme citlivě a odpovědně rozvíjet. Naším cílem je vytvořit čisté, komunitní a udržitelné místo pro rekreaci, zážitky a odpočinek.

Moje vzdělání:

1. Střední odborná škola – cestovní ruch
2. Vyšší odborná škola – průvodcovství
3. Vysoká škola – management a marketing
4. Vysoká škola – mezinárodní podnikání

Odborná praxe:

- Více než 10 let v pohostinství
- Rodinní příslušníci s více než 20 lety zkušeností v oblasti gastronomie a provozu restaurací

O firmě:

Wildfol CZECH s.r.o. je stabilní česká firma se sídlem v Olomouci.

Podrobnosti o firmě:

- Založena: 4.11.2020
- Obor: mezinárodní nákladní autodoprava nad 3.5t
- Právní forma: společnost s ručením omezeným
- Firma je ekonomicky zdravá, bez dluhů a je plátcem DPH

Rozšíření o oblast cestovního ruchu - konkrétně provoz autokempu – je strategickým krokem, v němž uplatníme organizační zkušenosti, důraz na kvalitu a profesionální přístup.

2. Doba pronájmu

Navrhujeme uzavření nájemní smlouvy na dobu minimálně 15 let s možností prodloužení. **Tento horizont nám umožní realizaci plánovaných investic a využití dotačních programů na rekonstrukci budov, modernizaci sociálního zázemí a vybudování volnočasových aktivit.** Dlouhodobý nájem je pro efektivní a udržitelný provoz klíčový.

3. Výše nabízeného nájemného

Nabízíme ročně **525 000 Kč včetně DPH**, splatné ve třech rovnoměrných splátkách.

První splátka bude uhrazena při předání areálu.

Investice budou kryty z vlastních zdrojů společnosti a případné externí podpory.

4. Investiční záměry a rozvoj služeb

Předpokládáme převzetí kempu v nefunkčním technickém stavu (vybavení je v majetku současného nájemce). Prvním krokem bude základní vybavení ubytovacích kapacit – matrace, lůžkoviny, kuchyňské vybavení, restaurace a další nezbytné zázemí.

Plán pro 1. rok provozu:

- Vybavení chatek, kuchyně a restaurace (nutné pro provoz)
- Vytvoření dětské FUN ZÓNY: zipline (viz. příloha č. 5), vzduchová trampolína (viz. příloha č. 4), petanque, venkovní "Člověče, nezlob se!"
- Naučná stezka pro děti s úkoly
- Večerní projekce pro děti
- Nové posezení u odpočinkové zóny (ohniště)

Plán pro další období:

- Pořízení sanitárního kontejneru (foto viz. příloha č. 1, 2, 3 + situační plán viz. příloha č. 6)
- Modernizace společné kuchyně (pračka, lednice, sušička, nádobí)
- Výstavba Teepee stanů
- Kompletní renovace koliby (krb, posezení, vše potřebné pro malé hosty)
- Renovace chatek (opravy, nátěry)
- Zavedení půjčovny elektrokol a čtyřkolek
- Instalace fotovoltaických panelů

5. Provozní vize

Naším cílem je provozovat autokemp jako rodinný a komunitní projekt přístupný široké veřejnosti. Chceme vytvořit místo, které propojí rekreaci, sport, kulturu a ekologickou osvětu.

6. Nabízené služby

- Ubytování: chatky, stany, karavany
- Online: rezervační systém, webkamera, přehledné webové stránky, video kempu z ptačí perspektivy, apod.
- Doplnkové služby: půjčovna kajaků a nafukovacích člunů, elektrokol, čtyřkolek, pračka, sušička, společenské hry
- Stravování: domácí kuchyně, občerstvení
- Volnočasové aktivity: projekce, živá hudba, dětské dny, animační programy, teambuildingové akce (školení)

7. Ekologická a udržitelná koncepce

Zásadními hodnotami naší činnosti jsou ekologie a odpovědnost vůči přírodě.

Zavazujeme se k:

- Aktivnímu třídění odpadu
- Ekologické osvětě pro děti i dospělé
- Instalaci obnovitelných zdrojů (fotovoltaika)
- Šetrnému přístupu k okolní přírodě a spolupráci s místními producenty

8. Komunitní spolupráce

Naším cílem je navázat úzkou spolupráci s místní komunitou. Do provozu kempu plánujeme zapojit školy, neziskové organizace i regionální podnikatele.

8.1 Přehled námi oslovených partnerů:

- Nízkoprahové zařízení Odry
- Povodí Odry
- Františkův dvůr - jízdy na koních, místní farma
- ZŠ a Gymnázium Vítkov, ZŠ a MŠ Olomouc, Bělotín, Hranice
- DB Angel Production - animační programy pro děti, malování, dílny
- Nikola Benešová - ranní jóga
- Madlen Cukrárna - domácí výroba dortů či zákusků
- Decathlon
- OSPEA - odborový svaz:
- Oblastní organizace:
- Obl. org. Ospea při DP Opava
- Obl. org. Ospea při Česká pošta, s.p.
- Obl. org. Ospea při DP Olomouc
- Obl. org. Ospea v SLL Janské Lázně
- Obl. org. Ospea při ICOM Slaný
- + další regionální partneři

9. Zajištění provozu

Provoz bude zajišťovat přímo společnost Wildfol CZECH s.r.o. za podpory rodinných příslušníků a proškolených zaměstnanců. Samozřejmostí je přítomnost osoby proškolené v poskytování první pomoci. Důraz klademe na vysokou úroveň služeb a osobní přístup k návštěvníkům.

10. Co nabídneme dětem:

- FUN ZÓNU která se bude skládat ze vzduchové trampolíny, zip line a venkovní "člověče, nezlob se!".
- Petanque
- Naučnou stezku s úkoly
- Večerní projekci
- Možnost zapůjčení: deskových her, hlavolamů, koule na petanque

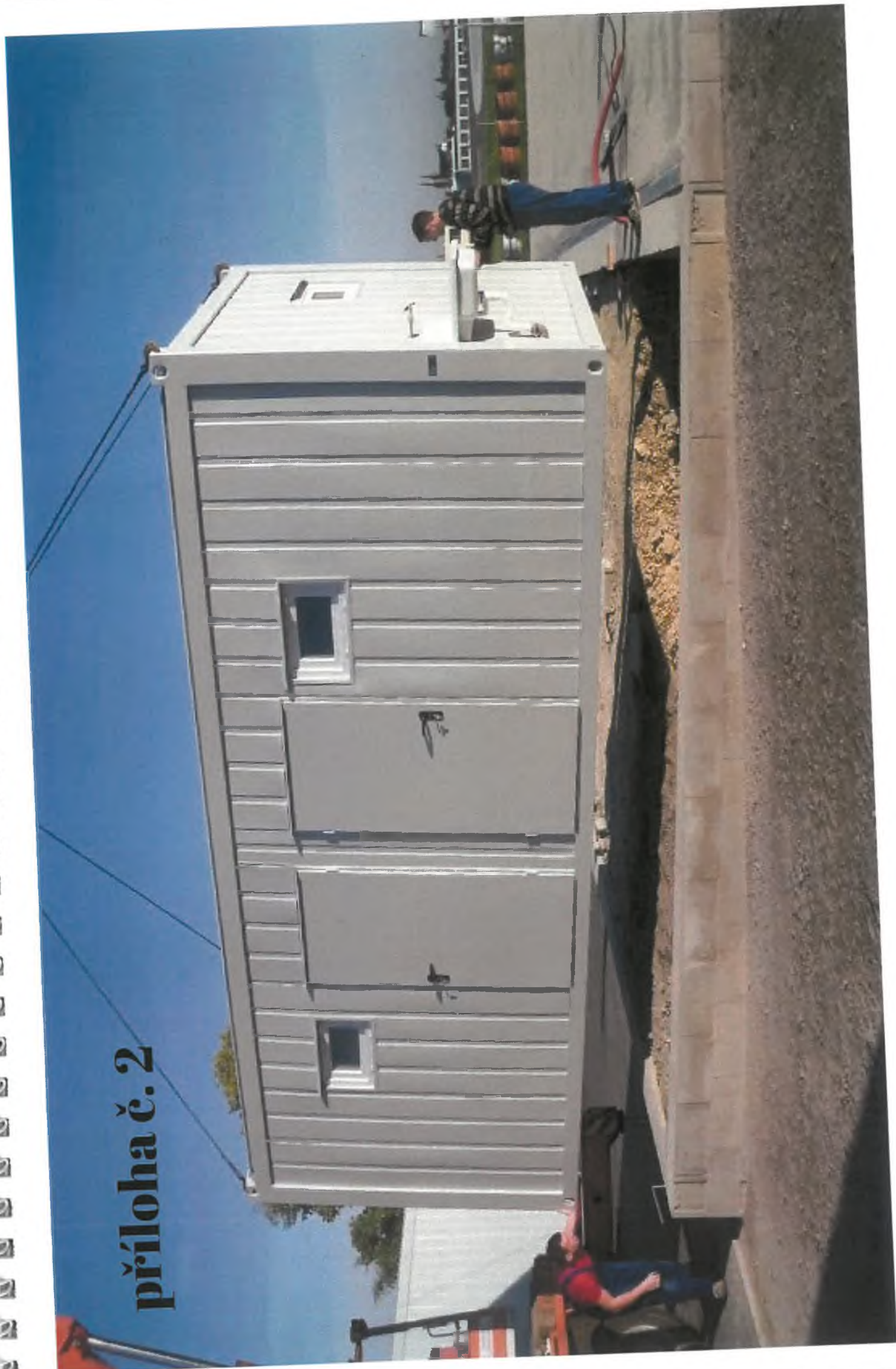
11. Závěrečné shrnutí - proč právě my

Autokemp Podhradí je pro nás srdeční záležitostí. Máme k němu vztah, potřebné zázemí a chuť vybudovat místo, které bude přínosem pro návštěvníky i celý region. Nabízíme stabilitu, profesionalitu a zodpovědný přístup s dlouhodobou vizí. Těšíme se na možnost ukázat, že naše nabídka má nejen potenciál, ale i hluboký smysl.

12. Přílohy

Příloha číslo. 1, 2, 3, 4, 5 + situační pláněk číslo 6.

příloha č. 2



příloha č. 3



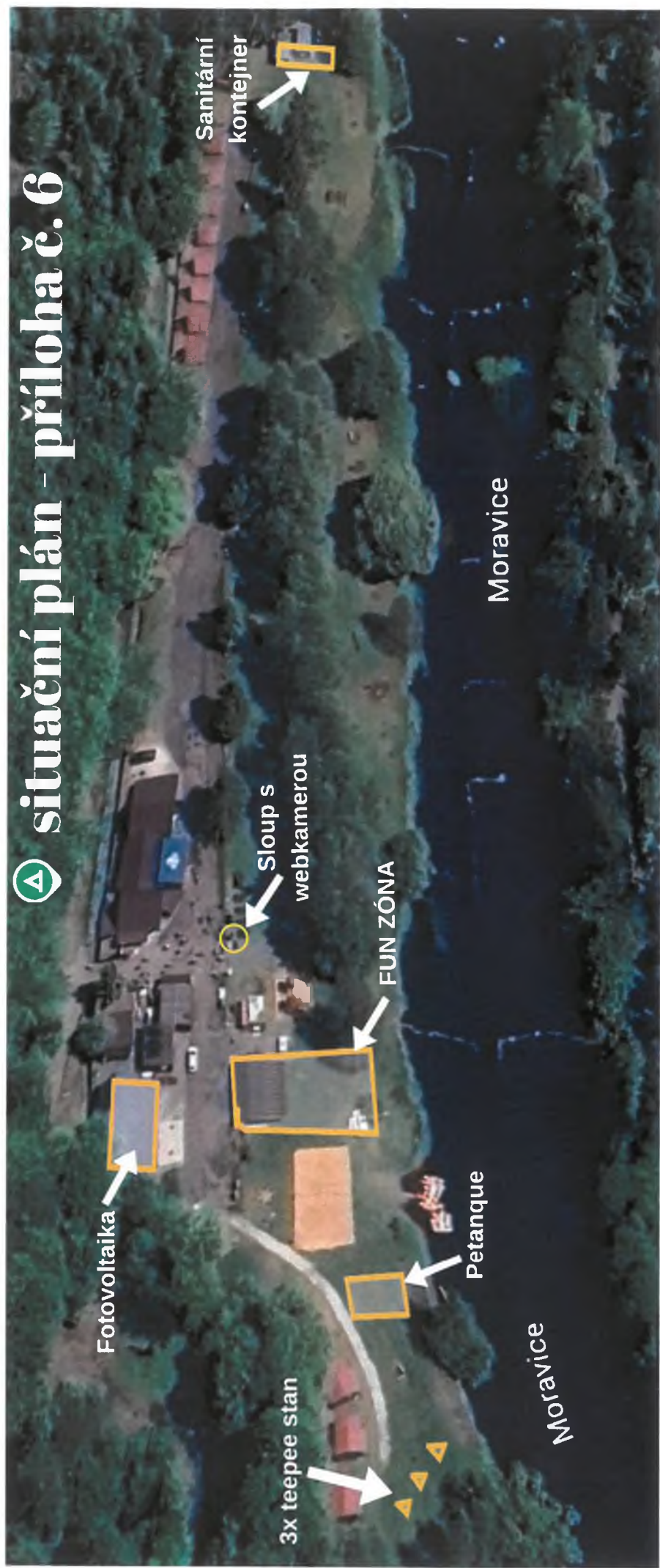
příloha č. 4

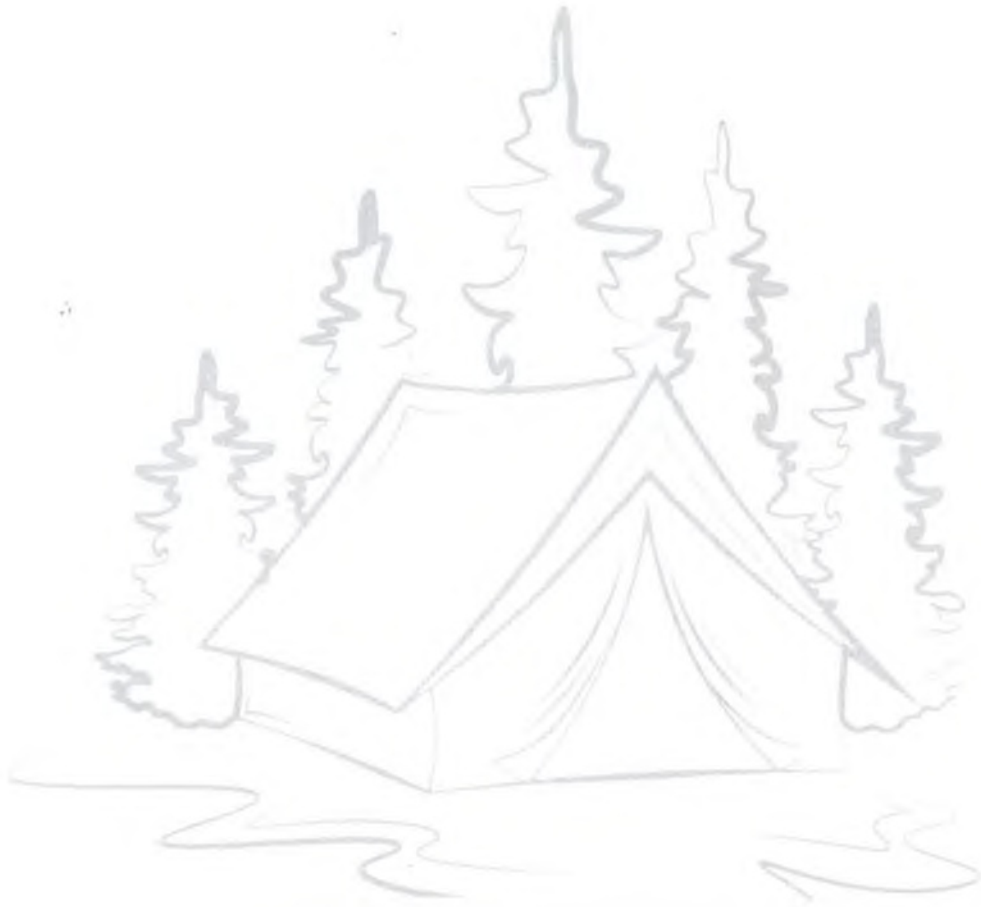


příloha č. 5



📍 situační plán - příloha č. 6





[REDACTED]

Wildfol Czech s.r.o.

09650237

[REDACTED]



Věry Pánkové 829/2, Olomouc

